

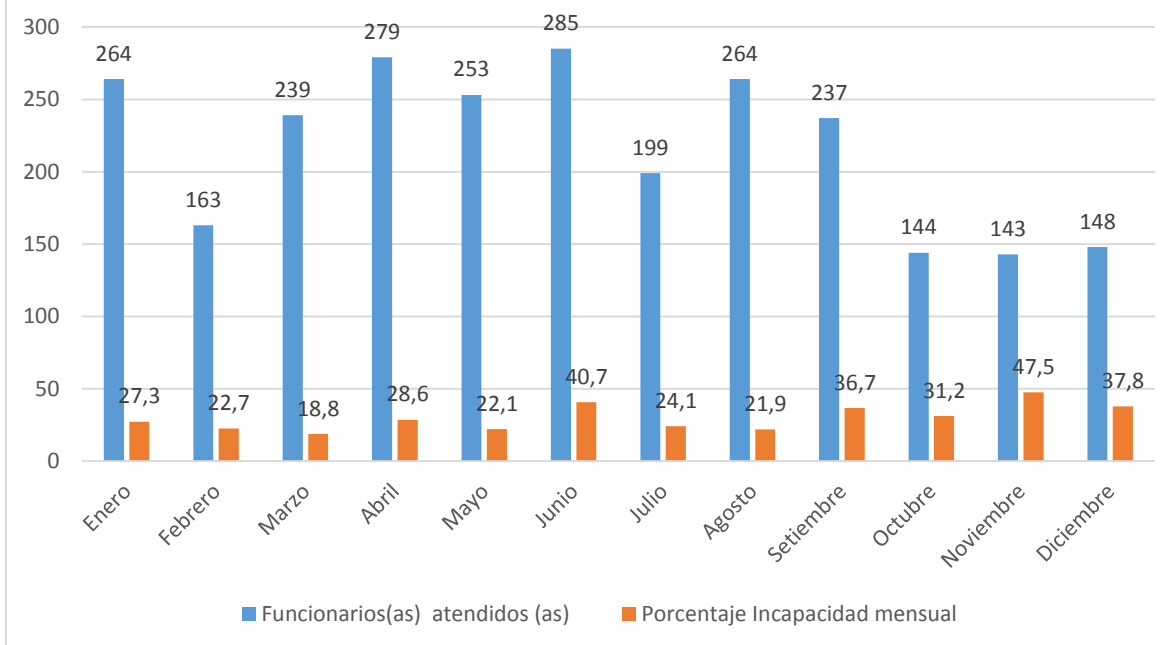
Cuadro N° 1:

Cantidad total de funcionarios(as) atendidos(as) en el Consultorio Médico de la JPS, clasificados por mes y porcentaje de incapacidad mensual, otorgadas en el período **Enero-Diciembre** de 2016.

MES	Funcionarios(as) atendidos (as)	Porcentaje Incapacidad mensual
Enero	264	27,3
Febrero	163	22,7
Marzo	239	18,8
Abril	279	28,6
Mayo	253	22,1
Junio	285	40,7
Julio	199	24,1
Agosto	264	21,9
Setiembre	237	36,7
Octubre	144	31,2
Noviembre	143	47,5
Diciembre	148	37,8
Total	2618	29.3%

Fuente: Servicios Médicos JPS

Cantidad de funcionarios atendidos(as) en el Servicio Médico de la JPS clasificados por mes y porcentaje de incapacidad mensual en el período enero-diciembre 2016



Fuente: Servicios Médicos JPS